

Electro-érosion grande dimension

Ona AF80

ROBIN
TECHNOLOGIES
TECHNOLOGIES

Machine
pilotée par
le système FAO
4 axes ESPRIT



Spécifications Techniques

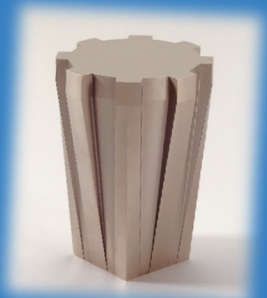
<u>Course X-Y :</u>	1000 – 600 mm
<u>Course Z :</u>	500 mm
<u>Course U-V :</u>	500 - 500 mm
<u>Taille max. pièce X :</u>	1500 mm
<u>Taille max. pièce Y :</u>	1040 mm
<u>Taille max. pièce Z :</u>	500 mm
<u>Poids max. pièce :</u>	5000 Kgs
<u>Vitesse max. des axes :</u>	2000 mm/min
<u>Angle conique :</u>	±25°/500 mm (max ±30°/400 mm)
<u>Guide fil :</u>	Fermé en diamant de haute précision
<u>Diam. du fil :</u>	0.2 -0.33 mm

Les modèles AF MODULAIRE incluent le CNC de dernière génération ONA-W64 capable de contrôler 5 axes, dont 4 (X, Y, U, V) simultanément, permettant ainsi à la machine d'être équipée d'un axe rotatif totalement contrôlé par le CNC.

Contrôle programmable de l'axe Z (5^{ème} axe)

Le contrôle de l'axe Z par la CNC est standard sur tous les modèles de machine ONA AF MODULAIRE.

Il est très utile, lors de la coupe de pièces de différentes hauteurs, de programmer la cote Z et le régime de couple associé.



Le contrôle permet l'exécution de n'importe quelle forme géométrique indépendamment des 2 plans de coordonnées XY et UV.

On peut visualiser la géométrie de la pièce programmée, aussi bien sur la table de dessin que sur l'écran, ainsi que n'importe quelle section désirée sur une hauteur déterminée.

